

たった15分!!手間を掛けずに末梢血単核球 (PBMCs)を分離

SepMate™

全血から比重グラジエント法でPBMCsを分離する際、通常のチューブの代わりにSepMateを使用すると、単核球が非常に短時間でかつ簡便な操作で分離できます。適切な比重液さえ使用すれば、ヒト以外の動物にも適用可能。細胞分離前のサンプル調製などに最適です。



Fast & Easy
Cell Isolation



なぜSepMateが良いのか

これまでの「注意深く、ゆっくりと重層」にさようなら

→ Ficoll(またはLymphoprep)の液面を気にせず血液を重層可能

遠心はブレーキONでOK!

→ 遠心操作の時間を大幅に短縮

遠心後はデカンテーションするだけ

→ ピペットで単核球を「注意深く回収する」操作は不要

評価用
サンプル
あります

良さを実感してください。

商品コード	商品名	梱包単位	希望小売価格
ST-86415	SepMate-15 100-Pack RUO	100本	¥57,000
ST-86420	SepMate-15 500-Pack RUO	500本	¥198,000
ST-86450	SepMate-50 100-Pack RUO	100本	¥71,000
ST-86460	SepMate-50 500-Pack RUO	500本	¥198,000
ST-07811	Lymphoprep*	4 x 250mL	¥36,000

※他の容量もございます。お問い合わせください
上記価格は税抜き価格です。価格は予告なく変更する場合がございます。ご了承ください (2016年11月現在)

- SepMate-50は4-17 mLの全血、SepMate-15は0.5-5 mLの全血からの末梢血単核球の回収にご利用になれます。
- SepMateはcGMPガイドラインを遵守した工場で作製され、ガンマ線滅菌されています。

RosetteSepとの併用で、最短25分で全血からの細胞分離が可能

SepMate™ & RosetteSep™

従来の比重遠心&カラム法と比べ、SepMate & RosetteSepでは簡単にヒト全血から細胞分離ができます。しかも大幅な時間短縮が可能。

SepMateとRosetteSepの組み合わせがなぜ良いのか？

細胞分離の作業ステップの減少、作業時間の節約

→ 混ぜて、インキュベートして遠心するだけ!

不要な活性化やダメージが誘発されるリスクが少ない

→ カラムも磁気ビーズも使用せず、細胞には何も結合していない

分離した細胞は、細胞障害試験、化合物スクリーニングのほか、バイアビリティーが高く機能的な細胞が必要とされる全てのアプリケーションにご使用できます。

[実例] 従来法では4時間かかったNK細胞の分離が、 SepMate™ & RosetteSep™ ではわずか1時間で!

A high throughput method for enrichment of natural killer cells and lymphocytes and assessment of in vitro cytotoxicity, So EC et al., J Immunol Methods. 2013 30;394(1-2):40-8

分離したNK細胞は高純度(フローサイトメトリーで86.7%)であり、インタクトな細胞溶解性を保っていました。

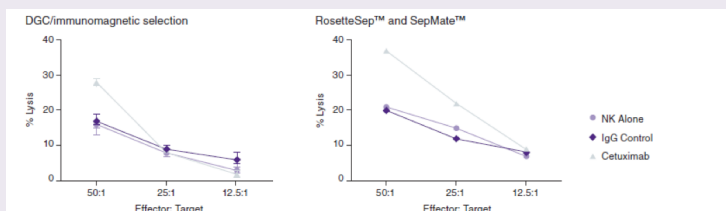


FIGURE 1. In vitro cytotoxicity against HT29 colon cancer cells and K562 target cells with NK cells isolated by DGC/immunomagnetic selection (left panel) versus RosetteSep™ and SepMate™ (right panel). In vitro conditions include culture with media alone (open circles), 10 µg/mL human IgG1 isotype control (open triangles), or 10 µg/mL cetuximab (open diamonds). Figure courtesy of Dr. Ajay Jain.

in vitroアッセイでは、分離したNK細胞がHT9 colon cancer cellsおよびK563 Leukemia cellsの殺傷能を維持していることも示されました(Figure 1)。

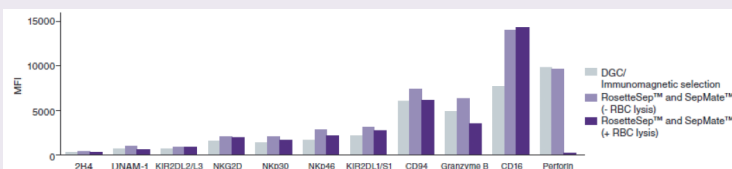


FIGURE 2. Surface expression of NK cell activation markers as evaluated by flow cytometry. Expression is shown as mean fluorescence intensity (MFI). Figure courtesy of Dr. Ajay Jain.

フローサイトメトリーによるNK細胞活性化マーカーの評価によると、分離したNK細胞は従来法と同等の発現プロファイルを示しました(Figure 2)。

SepMateと組み合わせ可能なRosetteSepの製品例:

T cells, CD4+ T cells, CD8+ T cells, B cells, NK cells, Total Lymphocytes, Lymphoid, Myeloid, Monocytes

Depletion: CD3+, CD4+, CD8+, CD45(Epithelial Tumor Cell Enrichment), Granulocyte(CD66b), Monocyte(CD36), IgE等

詳細は弊社までお問い合わせください

日本総代理店
株式会社

ベリタス

〒105-0013 東京都港区浜松町1丁目10-14
住友東新橋ビル3号館5階
TEL.03-5776-0078(代) FAX.03-5776-0076
E-mail: veritas@veritastk.co.jp
<http://www.veritastk.co.jp/>