

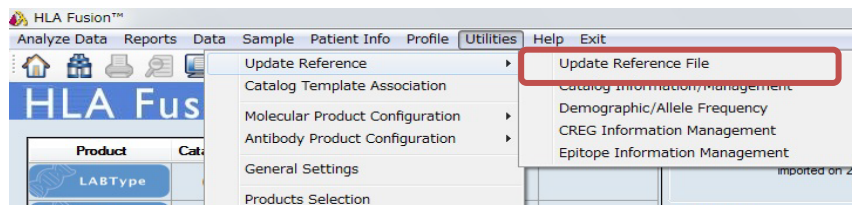
# HLA Fusion解析

## HLA Fusionで解析時に必要なファイル

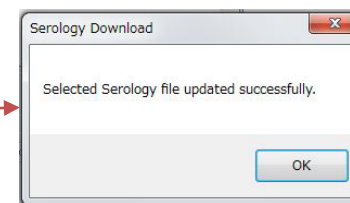
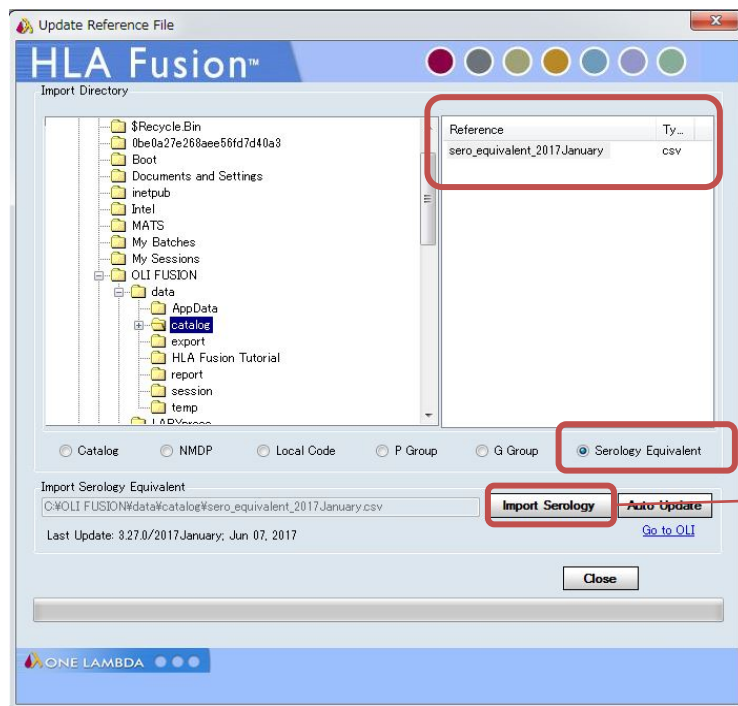
	ファイル名	用途	備考
1	血清型ファイル =Serology Equivalent =Nomenclature	最新の血清型、アレル情報を含む	年2回更新
2	カタログファイル	ロットのビーズ情報を含む 各製品ごとに作成される	定期的に更新
3	日本人/CWDフィルター	タイピング結果を頻度により フィルタをかける	日本人フィルターは年 2回更新。 CWDフィルターは数年 毎の更新(不定期)。

# 血清型ファイルのインポート

## ① Utilities→Update Reference→ Update Reference File

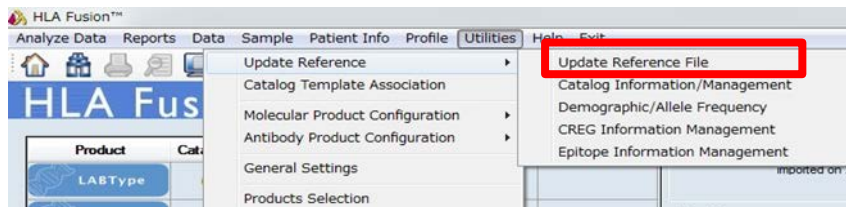


## ② Serology Equivalent→血清型ファイルを選択 →import serology

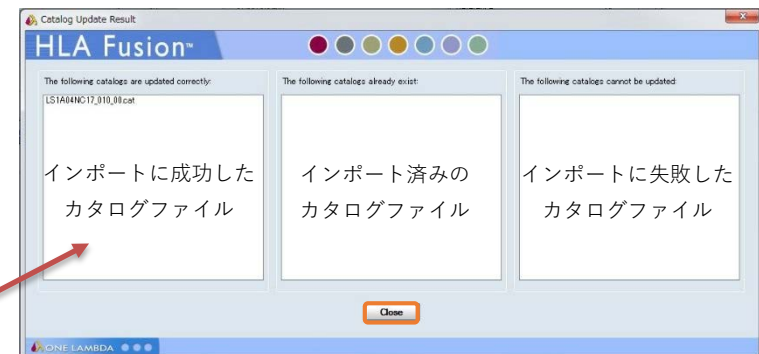
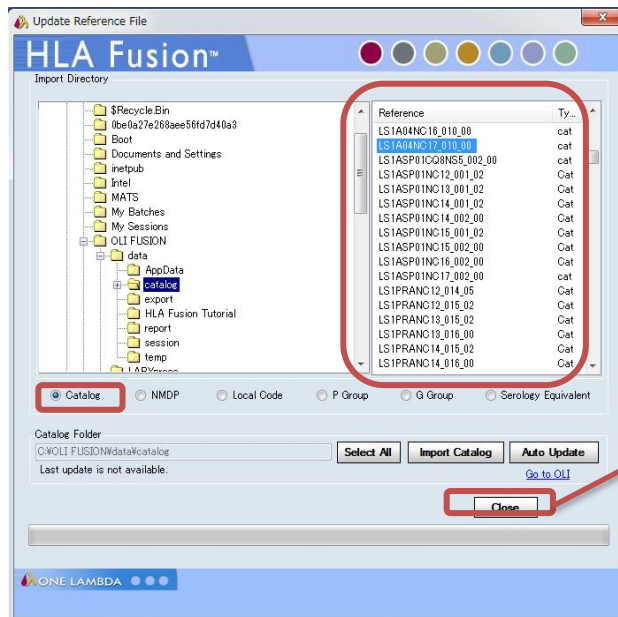


# カタログファイルのインポート

## ① Utilities→Update Reference→Update Reference File



## ② Catalog→該当ファイルを選択→Import Catalog



# カタログファイルのファイル名

- ファイル名のルール

SSPJPN\_007\_16.cat



マイクロSSP JPN Lot007

製品コード\_ロット\_バージョン

RSSOX1B\_004\_06.cat



LABType XR BLocus Lot004

製品コード\_ロット\_バージョン

LS1A04\_NC018\_010\_01.cat



LABScreen Single Antigen  
Class I Lot010 + LS-NC Lot018

製品コード\_NCのロット\_製品ロット\_バージョン

LS1A04CQ12NS5\_010\_00.cat



LABScreen Single Antigen  
Class I Lot010 + C1qScreen Lot012  
+ C1q NC血清 Lot005

製品コード、C1qのロット、C1q用NCのロット\_製品ロット\_バージョン

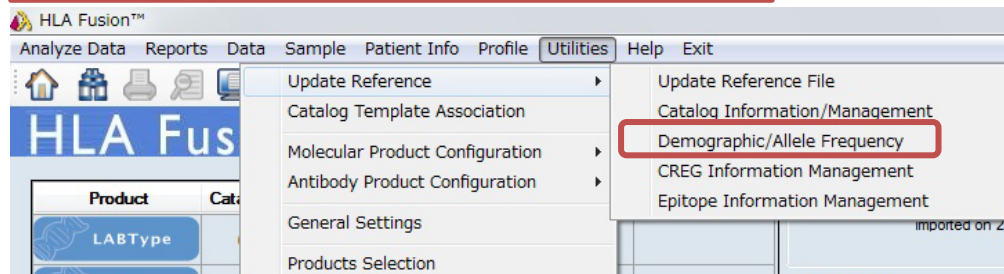
- 日本人アレルフィルタ

(ver XX \_ 202X Japanese\_allelefilter.csv)

- 日本組織適合性学会より発表されております最新のHLA 推定アレル一覧表(JSHI)を元に作成しており、HLA Fusionに適用することでタイピング結果が下記のように表示されます。
- G1: 対立遺伝子の両方が最新のHLA 推定アレル一覧表(JSHI)に含まれる
- G2: 対立遺伝子の片方が最新のHLA 推定アレル一覧表(JSHI)に含まれる
- G3: 対立遺伝子の両方とも最新のHLA 推定アレル一覧表(JSHI)に含まれない

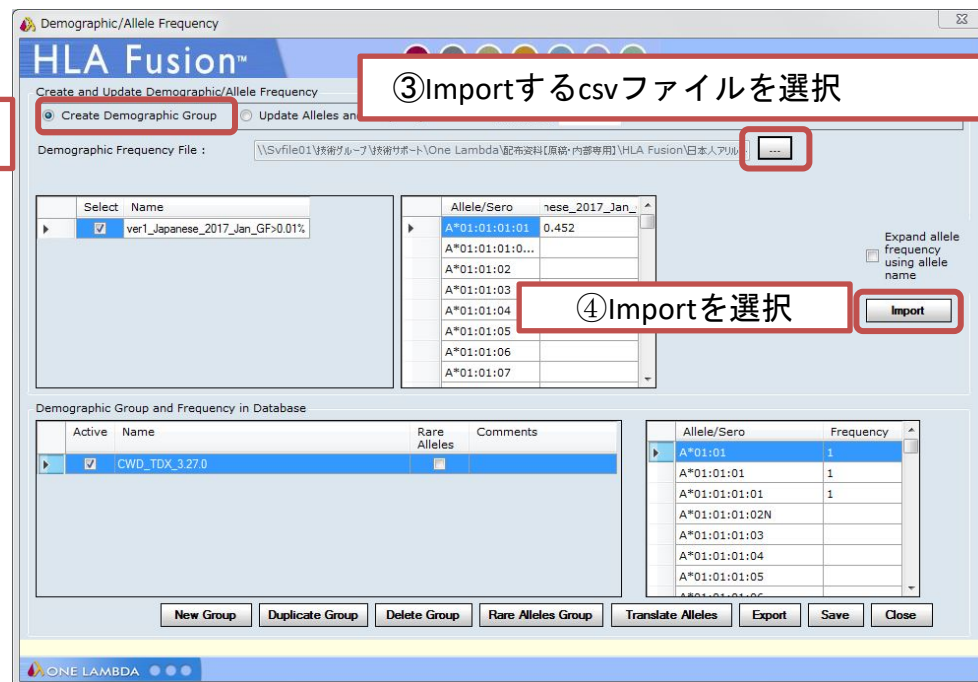
# 日本人フィルタのインポート

①Utilities>Update Reference>Demographic Allele



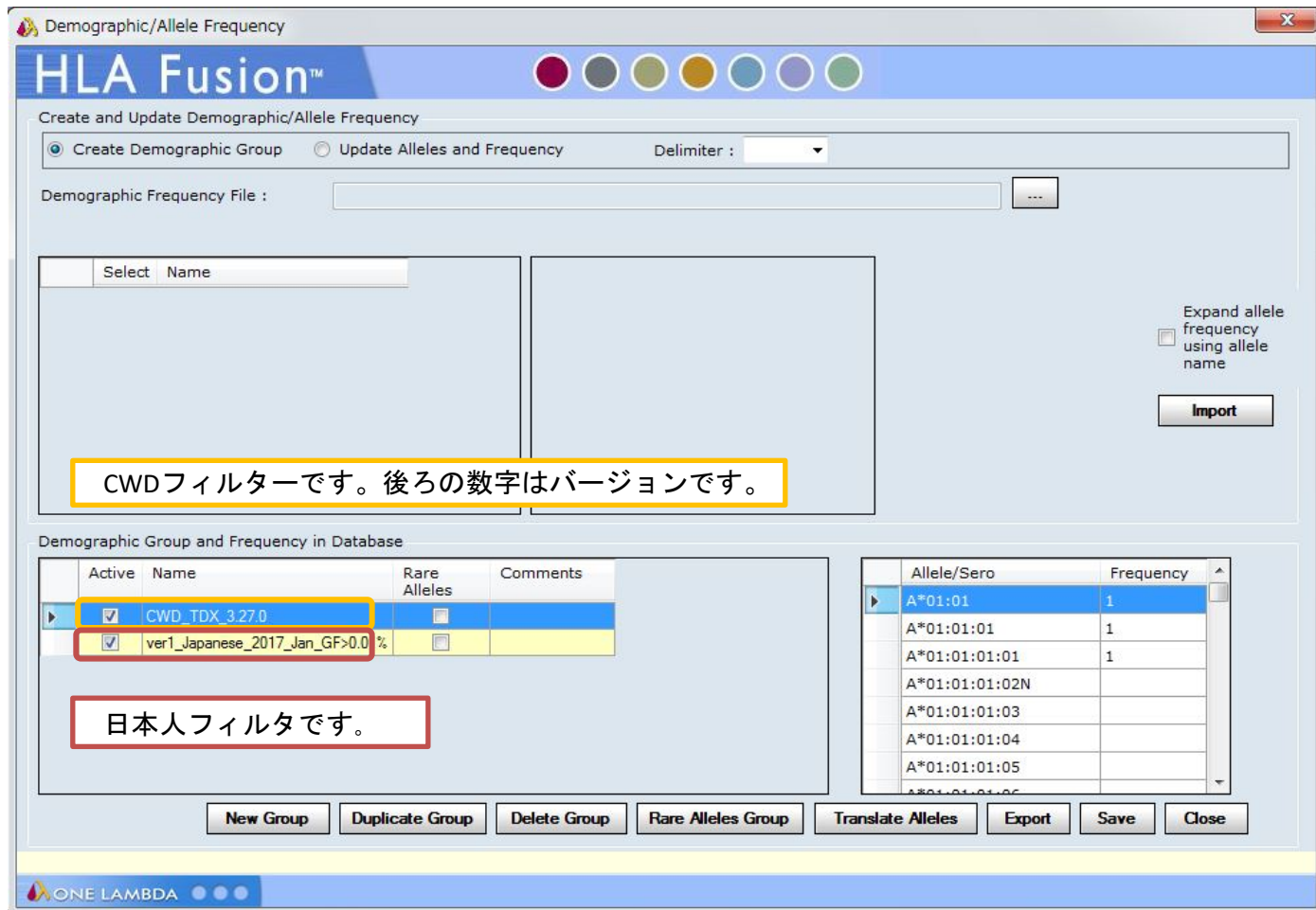
②Create...を選択

③Importするcsvファイルを選択



④Importを選択

# 日本人フィルタのインポート



Demographic/Allele Frequency

HLA Fusion™

Create and Update Demographic/Allele Frequency

☒ Create Demographic Group ☐ Update Alleles and Frequency Delimiter : ▼

Demographic Frequency File : ...

Select Name

Expand allele frequency using allele name ☐

Import

CWDフィルターです。後ろの数字はバージョンです。

Demographic Group and Frequency in Database

Active	Name	Rare Alleles	Comments
<input checked="" type="checkbox"/>	CWD_TDX_3.27.0	<input type="checkbox"/>	
<input checked="" type="checkbox"/>	ver1_Japanese_2017_Jan_GF>0.0 %	<input type="checkbox"/>	

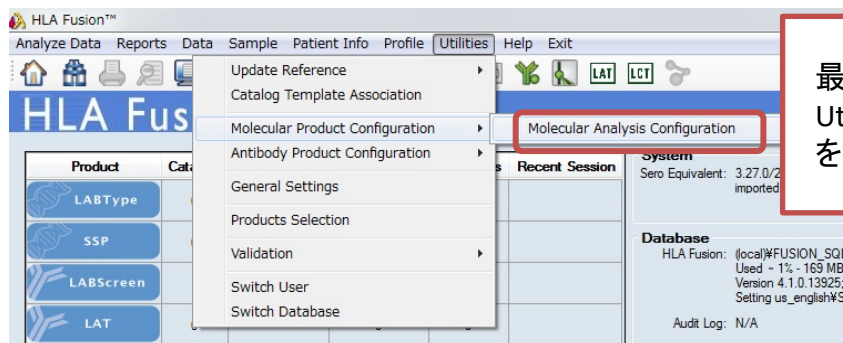
日本人フィルタです。

Allele/Sero	Frequency
A*01:01	1
A*01:01:01	1
A*01:01:01:01	1
A*01:01:01:02N	
A*01:01:01:03	
A*01:01:01:04	
A*01:01:01:05	
A*01:01:01:06	

New Group Duplicate Group Delete Group Rare Alleles Group Translate Alleles Export Save Close

ONE LAMBDA

# 日本人フィルタのインポート



最後に、  
Utilities>Molecular Configuration>Molecular Antibody Configuration  
を開き、以下の設定をします。

## • LABTypeの設定

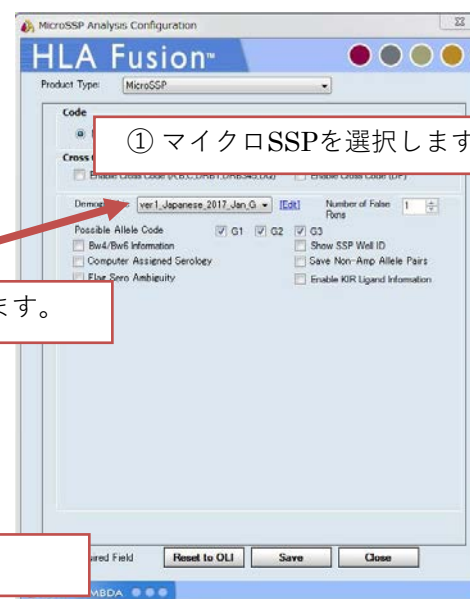


① LABTypeを選択します。

② アレルフィルターを選択します。

③ SaveしてCloseします。

## マイクロSSPの設定

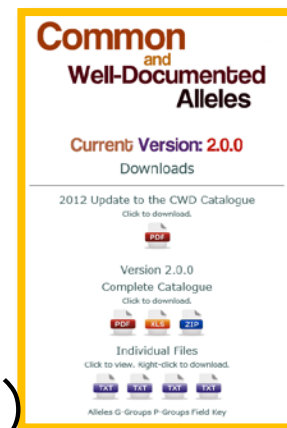


① マイクロSSPを選択します。



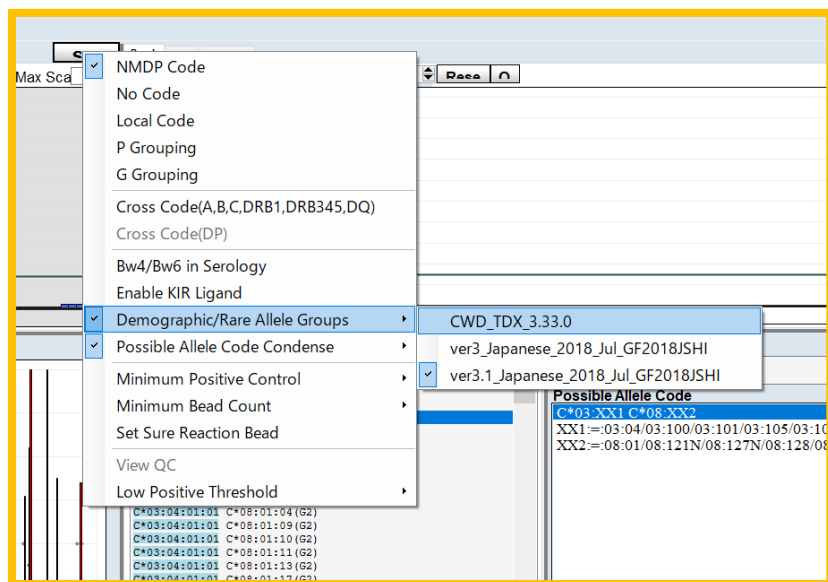
# CWDフィルタ

- CWDフィルタがデフォルトでインストールされています
- CWDとは
  - Common Well-Documented
  - 現在のバージョンは2.0.0(2012年にupdate)
  - グローバルで高頻度に検出されるアレル(415) + 論文で議論されるような重要なアレル(707)
- 海外の方のタイピングを行う場合はCWDフィルタの使用を推奨

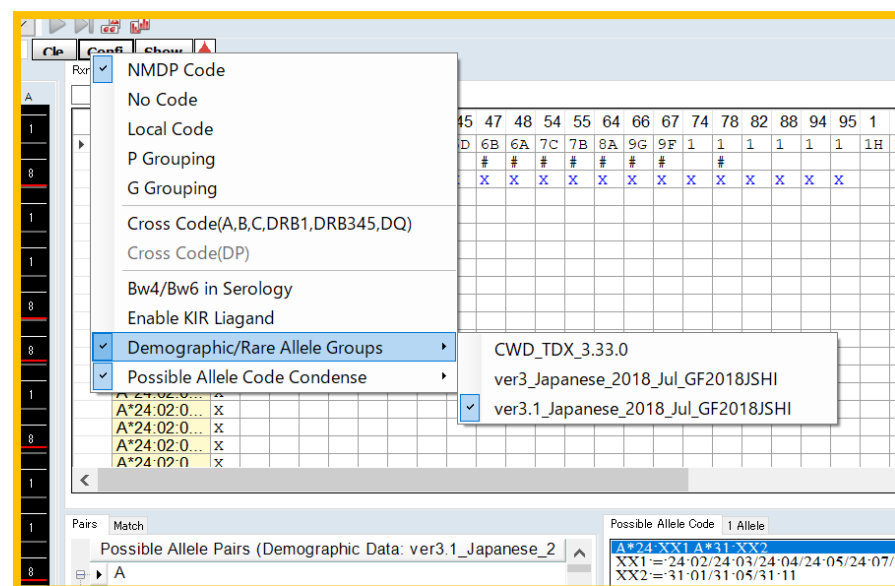


# フィルタの変更方法

- 解析画面より変更可能



\*LABTypeの場合\*  
Set Configより変更



\*MSSPの場合\*  
Configより変更