



尿中の乱用薬物検出(9項目カセット)

研究用試薬

Monitect™-9

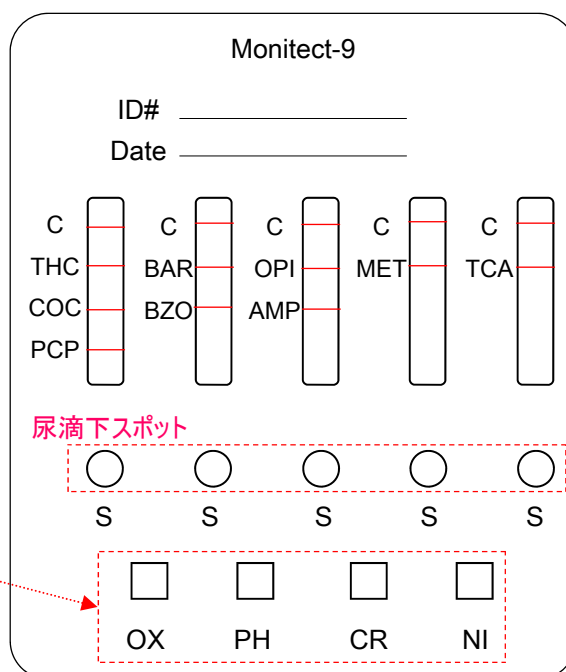
尿性状・異物混入確認試験付

尿中の乱用薬物を検出する簡易キットです。
 イムノクロマト法により、高感度で信頼性の高い結果が迅速に得られます。
 検出感度は、SAMHSA(米国乱用薬物・精神衛生サービス管理局)の指針で定められたカットオフ値を採用しております。

検出できる薬物の種類とカットオフ値

- | | |
|----------------------|-------------|
| ● フェンシクリジン(PCP) | 25 ng/mL |
| ● ベンゾジアゼピン(BZO) | 300 ng/mL |
| ● コカイン(COC) | 300 ng/mL |
| ● アンフェタミン(AMP) | 1,000 ng/mL |
| ● メタンフェタミン(MET) | 1,000 ng/mL |
| ● マリファナ(THC) | 50 ng/mL |
| ● オピエート(OPI) | 300 ng/mL |
| ● パルビツレート(BAR) | 300 ng/mL |
| ● トリサイクリック系抗うつ剤(TCA) | 1,000 ng/mL |

* 尿性状・異物混入確認項目、(尿pH, 尿中クレアチニン、酸化剤混入、硝酸塩混入)がついています。判定については裏面を参照下さい。


使用方法

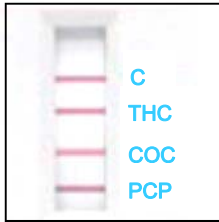
- ① 滴下部位に、付属スポイトで尿を3滴滴下する。
- ② 4~8分以内に判定領域の赤色バンドの有無を確認する。


 判定まで
 わずか4~8分!

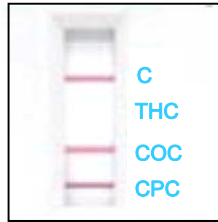
* 写真は2レーンですが、実際には上の写真のとおり5レーンです。

判定方法

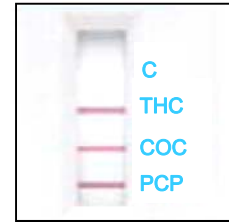
- コントロールバンド(Cの位置)とともに、判定バンドが出ていれば陰性です。
- コントロール(Cの位置)のみ赤いバンドが確認された場合は、尿中にその薬物が一定濃度以上存在する可能性を示唆しています。
- コントロールのバンドが現れない場合は、その試験は無効ですので、やり直して下さい。



コントロールバンド : OK
THC : ネガティブ
COC : ネガティブ
PCP : ネガティブ



コントロールバンド : OK
THC : **ポジティブ**
COC : ネガティブ
CPC : ネガティブ

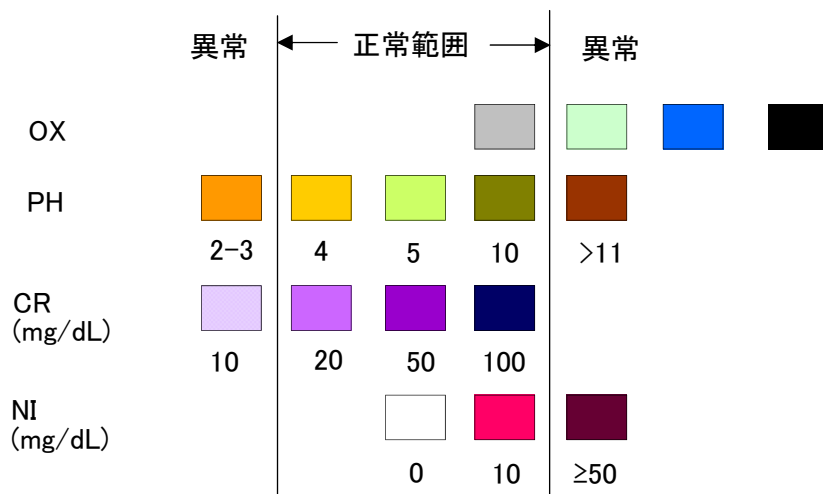


コントロールバンドが出ていないので、この試験は無効です。

注: 写真にある項目や並び順は例です。オーダー内容によっては中身が異なる場合がございます。

本品により陽性反応(判定項目のバンドが現れず、コントロールバンドのみ現れる)が認められた場合は、GC/MS等のより特異性の高い定量法で確認して下さい。

● 尿性状・異物混入確認試験について



いずれかの項目が異常を示した場合、サンプルは尿以外の物質が含まれるか、他の液体が含まれる可能性があり、判定は無効です。

注: 正確な色の判定については、本品添付の判定カードの色と比較して判断して下さい。

製品リスト

室温保存(2~30℃)

有効期限: 製造後18か月

コードNO	品名	梱包単位	定価(消費税抜き)
NC10A	Monitect-9(尿性状・異物混入確認試験付き)	10テスト/箱	¥25,000

販売代理店



日本総代理店

株式会社

ベリタス

〒105-0001 東京都港区虎ノ門 2-7-14 八洲ビル
TEL.03-3593-3211(代) FAX.03-3593-3216
E-mail: veritas@veritastk.co.jp

<http://www.veritastk.co.jp/>